

The Power of Tanaka Manufacturing



Assembly



## 低コスト・短納期で最高品質を

半世紀を超える信頼と実績で、お客様に満足頂けるサービスを

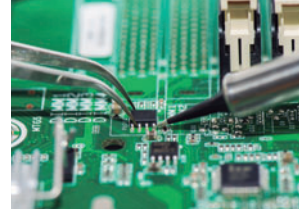
迅速に低コストで提供します。

例え、どんな少ロット・短納期でも対応致します。



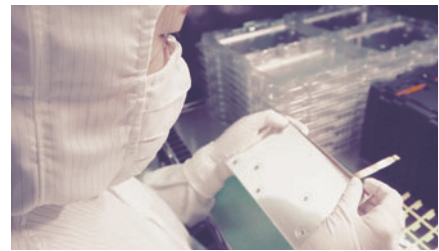
## 事業内容

- ・ 液晶用ライティングデバイス (車載・産業用)の組立・検査
- ・ 大型ディスプレイ貼り合わせ
- ・ 各種検査・検品業務
- ・ はんだ付け



## セル生産方式の採用と手作業へのこだわり

弊社ではセル生産方式を採用しております。セル内で組立が完結するため工程間の仕掛在庫が大幅に削減され、製造リードタイムを圧縮できます。それにより、コスト低減に寄与し様々な顧客ニーズに対応することが可能です。あえて機械には頼らず、人の手で生産をすることによって、複雑な作業やイレギュラーな作業にも柔軟に対応することができます。また、各製品にはそれぞれ独自の厳しい品質基準を設定しており、その基準をクリアした製品だけが出荷されます。



## クリーンルーム環境

クリーンルームは180㎡と90㎡の2つを保有しており、気流環境は一方向流方式である垂直層流(ダウンフロー)方式を採用。垂直層流方式は、クラス1~5(～FED:クラス100)の高レベルクリーンルームにこだわり、床面グレーチングを採用し、また床下に吸い込み排気と循環をしております。床下の高さを30cmとることにより、空気の反射乱流がないため、清浄度をより高く維持できます。また、作業ブース内はclass100(JIS規格JIS B 9920 ISO規格 ISO 14644-1)を維持。

\*Class1000=粒子0.5μ 1000pcs/ft<sup>3</sup>以下



## 品質方針

1. お客様の期待とニーズをとらえ、お客様に満足頂ける製品・サービスを迅速に低コストで実現する。
2. お客様の信頼を得るために品質マネジメントシステムを構築し、そのシステムの有効性の継続的改善を図る。
3. お客様の苦情は迅速に解決し、問題の再発・未然防止を徹底し、お客様の信頼を獲得する。



私たち田中製作所は創業以来50年余り一貫して組立加工を中心とする事業を推進して参りました。確かな品質を追求するため、2005年には品質管理の国際基準である「ISO9001」を取得すると同時に、より高品質の品質管理体制を構築致しました。

# 株式会社 田中製作所

〒572-0812 大阪府寝屋川市新家1丁目2-5  
TEL : 072-824-2461 / FAX : 072-825-0237  
<http://tanaka-manufacturing.co.jp>

## Outline

会 社 名	株式会社 田中製作所
設 立	1961年12月
資 本 金	3500万円
従 業 員	40名
取 引 銀 行	京都銀行 寝屋川支店 日本政策金融公庫 守口支店
本 社	〒572-0812 大阪府寝屋川市新家1丁目2-5 TEL : 072-824-2461 / FAX : 072-825-0237
事 業 内 容	液晶用ライティングデバイスの組立・検査 大型ディスプレイ貼り合わせ 各種検査・検品業務 はんだ付け 他
取 扱 製 品	車載用カーナビゲーション 産業機械のコントロールパネル アミューズメント機器 その他
主 要 設 備	A クリーンルーム 180㎡ B クリーンルーム 90㎡ 印刷専用区画 150㎡ 静電粉体塗装室 65㎡ コンプレッサー 10馬力 2台 ハードコート印刷装置 1式 シルク印刷機 5台 PAD印刷機 1台 ダストカウンター 1台 デジタルHDマイクロスコープ 1台 (KEYENCE/VHX-100) BM-7自動輝度検査機 検査器、測定器、その他治工具
取 引 先 (過去の取引先含む)	茶谷産業株式会社 スタンレー電気株式会社 三光産業株式会社 大商硝子株式会社 山一精工株式会社 嶋田プレジジョン株式会社 桐生株式会社 住友ゴム工業株式会社 黒田電気株式会社 コイズミライティング株式会社 パナソニック株式会社 アプライアンス社 日本写真印刷株式会社 日本電産株式会社 日昌株式会社 ニッポー株式会社 日本パフ株式会社